

**fotodokumentace**



Obr.č.1. – lokalita č.1. – ústí Bečvy do Moravy



Obr.č.2. – lokalita č.3. – Bečva – úsek toku nad soutokem s Moravou



Obr.č. 3. – lokalita č.4. – Bečva – úsek toku nad soutokem s Moravou



Obr.č.4. – lokalita č.5. – úsek toku pod jezem Troubky



Obr.č.5. – lokalita č.6. – jez Troubky



Obr. č.6. – lokalita č.6. – jez Troubky



Obr.č.7. – lokalita č.7. stupeň



Obr. č. 8. – lokalita.č.8. – odbočení Malé Bečvy



Obr.č.9. – lokalita č.10. – charakteristický úsek toku nad Troubkami



Obr.č.10. – lokalita č.13. – úsek toku nad Troubkami



Obr.č. 11. – lokalita č.16. – úsek toku u Rokytnice



Obr.č.12. – lokalita č.19. – úsek toku u Rokytnice



Obr.č.13. – lokalita č.23. – úsek toku u ČOV pod Přerovem



Obr. č.14. – lokalita č.30. – úsek toku u Dluhonic



Obr.č.15. – lokalita č.31. – stupeň u Dluhonic



Obr. č. 16. – lokalita.č.33. – úsek toku pod Přerovem



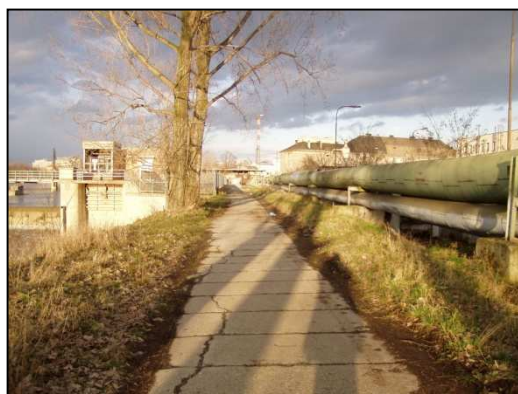
Obr.č.17. – lokalita č.34. – intravilán Přerova



Obr.č.18. – lokalita č.35. – jez Přerov



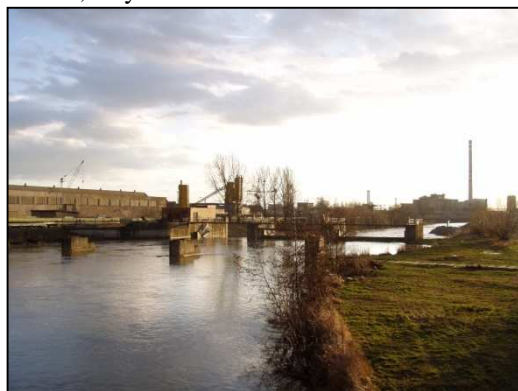
Obr.č. 19. – lokalita č.35. – úsek toku pod jezem Přerov



Obr.č.20. – lokalita č.35. – úsek toku pod jezem Přerov, levý břeh



Obr.č.21. – lokalita č.35. – úsek toku nad jezem Přerov



Obr. č.22. – lokalita č.36. – úsek toku nad jezem Přerov



Obr.č.23. – lokalita č.37. – intravilán Přerova



Obr. č. 24. – lokalita.č.37. – intravilán Přerova



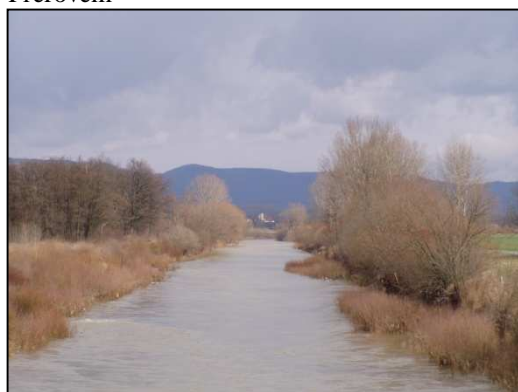
Obr.č.25. – lokalita č.40. – intravilán Přerova



Obr.č.26. – lokalita č.43. – úsek toku nad Přerovem



Obr.č. 27. – lokalita č.52. – úsek toku u Prosenic



Obr.č.28. – lokalita č.56. – úsek toku nad Prosenicemi



Obr.č.29. – lokalita č.289. – slepé rameno pod Osekem



Obr. č.30. – lokalita č.67. – úsek toku pod Osekem



Obr.č.31. – lokalita č.68. – úsek toku pod Osekem



Obr. č. 32. – lokalita.č.71. – úsek toku u Oseku



Obr.č.33. – lokalita č.75. – břehová eroze u Oseku



Obr.č.34. – lokalita č.76. – úsek toku u Oseku



Obr.č. 35. – lokalita č.82. – úsek toku nad Osekem



Obr.č.36. – lokalita č.82. – stupeň Osek



Obr.č.37. – lokalita č.83. – jez Osek



Obr. č.38. – lokalita č.83. – jez Osek



Obr.č.39. – lokalita č.86. – úsek toku u Lipníku



Obr. č. 40. – lokalita.č.87. – úsek toku u Lipníku



Obr.č.41. – lokalita č.90. – úsek toku u Lipníku



Obr.č.42. – lokalita č.92. – úsek toku nad Lipníkem



Obr.č. 43. – lokalita č.95. – úsek toku pod Týnem



Obr.č.44. – lokalita č.98. – balvanitý skluz nad Týnem



Obr.č.45. – lokalita č.103. – úsek toku u Familie



Obr. č.46. – lokalita č.105. – úsek toku u Familie



Obr.č.47. – lokalita č.106. – úsek toku u Familie



Obr. č. 48. – lokalita.č.109. – břehová eroze u Familie



Obr.č.49. – lokalita č.112. – niva pod Hranicemi



Obr.č.50. – lokalita č.113. – úsek toku pod Hranicemi



Obr.č. 51. – lokalita č.114. – úsek toku pod Hranicemi



Obr.č.52. – lokalita č.116. – úsek toku pod Hranicemi



Obr.č.53. – lokalita č.116. – úsek toku pod Hranicemi



Obr. č.54. – lokalita č.121. – jez Hranice



Obr.č.55. – lokalita č.121. – intravilán Hranic



Obr. č. 56. – lokalita.č.122. – intravilán Hranic



Obr.č.57. – lokalita č.123. – intravilán Hranic



Obr.č.58. – lokalita č.123. – intravilán Hranic



Obr.č. 59. – lokalita č.125. – úsek toku nad Hranicemi



Obr.č.60. – lokalita č.127. – úsek toku pod Teplicemi



Obr.č.61. – lokalita č.128. – úsek toku pod Teplicemi



Obr. č.62. – lokalita č.129. – úsek toku pod Teplicemi



Obr.č.63. – lokalita č.131. – úsek toku u Teplíc



Obr. č. 64. – lokalita.č.131. – úsek toku u Teplíc