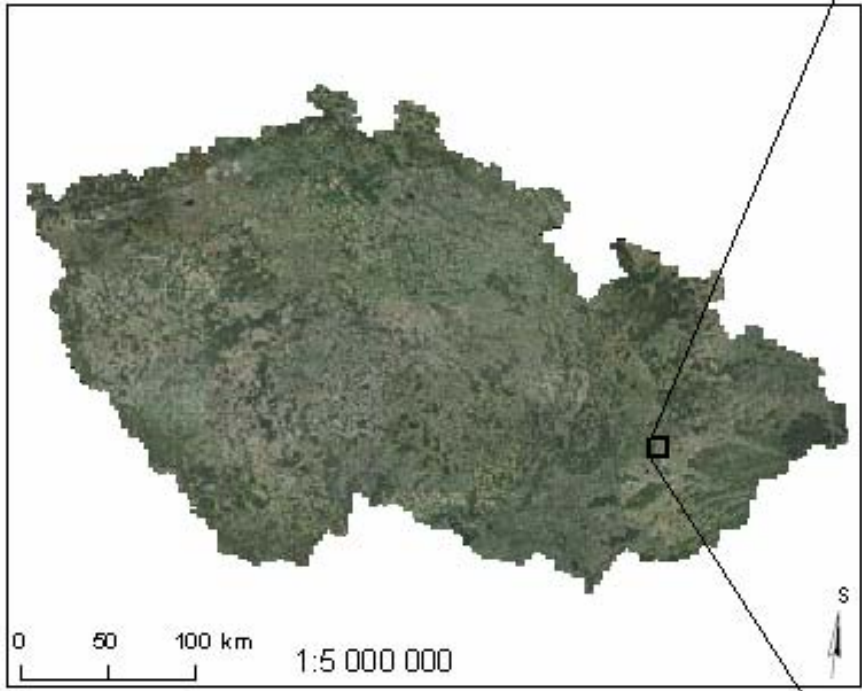


Bakalářská práce

Povodně a obec Troubky

Kamila Klemešová
Přírodovědecká fakulta
Geografický ústav
Brno 2010



Historie...

- 15. st. – první písemně doložené povodně
- Povodně z protržených hrází v obci, povodně přicházející od Přerova...
- Obec chráněna pomocí valů – S, V, Z
- 1903 – regulace Bečvy => rozorání valů

Rok 1997

- Intenzivní „dlouhotrvající“ deště
- 1. epizoda: 4. - 8. 7.
- Využití dat stanice Dluhonice
- UPS Dluhonice 47 mm
- 2. epizoda 17. – 19. 7.
- Kulminace : průtok 838 m³/s, vodní stav 779 cm

	Průměrný úhrn (mm)	% normálu (1961-1990)
Čechy	171	199
Morava	301	317
ČR	214	240

Zdroj: Hladný, 1998

Problém N - letosti

- „...vyjadřuje průměrnou dobu opakování daného hydrologického jevu....“
- 100 letá voda \neq voda přicházející 1 x za 100 let

Troubky v roce 1997

- Obec zasažena 7. 7. v cca 22 hod.
- Směr vody – od Přerova x hlídání Bečvy a Moravy
- Škody:
 - ztráta 9 lidských životů
 - k demolici určeno 335 domů

Protipovodňová opatření

- Rok 1997 – start diskuze
- Vodohospodáři x ekologické organizace
- Opatření na státní x místní úrovni

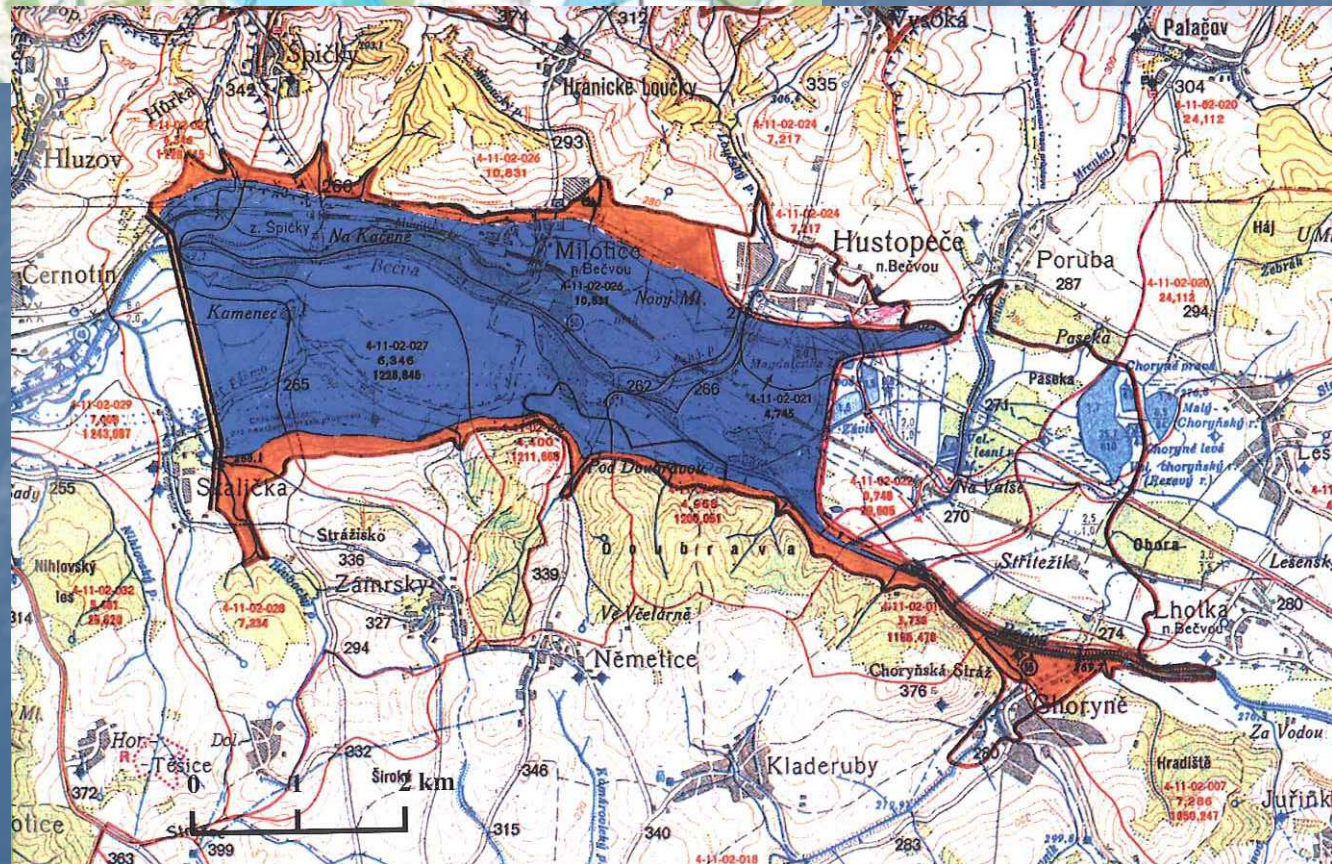
Státní úroveň	Místní úroveň
přehrada	ohrázování obce
poldr	výstavba čistírny odpadních vod
koncepce UPŘM	zlepšení připravenosti občanů
zlepšení Hlásné a protipovodňové služby	
zlepšení stavu půd	

Přehrada Teplice

- Nevhodnost všech profilů
- Náklady až 10 mld. Kč.
- Nutnost vystěhování obyvatel obcí Kamenec a Hustopeče nad Bečvou
- Negativní změna krajinného rázu
- Problematika zanášení

Suchá nádrž - poldr

- Území dočasně schopné zadržet vodu
- V POP základní prvek protip. Ochrany
- Náklady 3 mld. Kč
- Nezbytnost výstavby lokálních PPO
- Problematika zanášení
- Realizovatelnost??
- Výkup pozemků



Koncepce UPŘM

- Ekologická varianta PPO – alternativa k poldru
- Snaha o navrácení řek do „přirozeného“ stavu
- Zvyšování retenčního potenciálu krajiny
- Zkapacitnění koryta v Přerově
- Výstavba valů kolem Troubek
- Více členové UPŘM

Ohrázování obce

- 1997 studie
- Nedostatek financí
- Výkup pozemků
- Strach ze spodní vody (Veselí nad Lužnicí)
- Součást územního plánu obce

Závěr

přehrada	ohrázování obce
poldr	výstavba čistírny odpadních vod
koncepce UPŘM	zlepšení připravenosti občanů
zlepšení Hlásné a protipovodňové služby	
zlepšení stavu půd	

Řešení pro Troubky

- Výstavba ochranných hrází/valů
- Podmínkou splnění 3 předpokladů:
 - 1) souhlas místních obyvatel a s tím spojený rychlý výkup pozemků,
 - 2) vyřešení problematiky spodní vody s pomocí geologických studií, popř. spoluprací s dalšími odborníky,
 - 3) získání dotací ze státních fondů, popř. z Evropské unie

Dlouhodobá opatření

- Spolupráce zástupců technických a ekologických opatření
- Změna legislativy, vyvlastňovací zákon
- Vytvoření povodňového fondu
- Spoluúčast pojišťoven

Použitá literatura

- KLEMEŠOVÁ, K. Povodně a obec Troubky. Brno, 2010. 57 s. Bakalářská práce na Přírodovědecké fakultě Masarykovy univerzity Brno, Geografický ústav. Vedoucí bakalářské práce RNDr. Miroslav Kolář, CSc.