



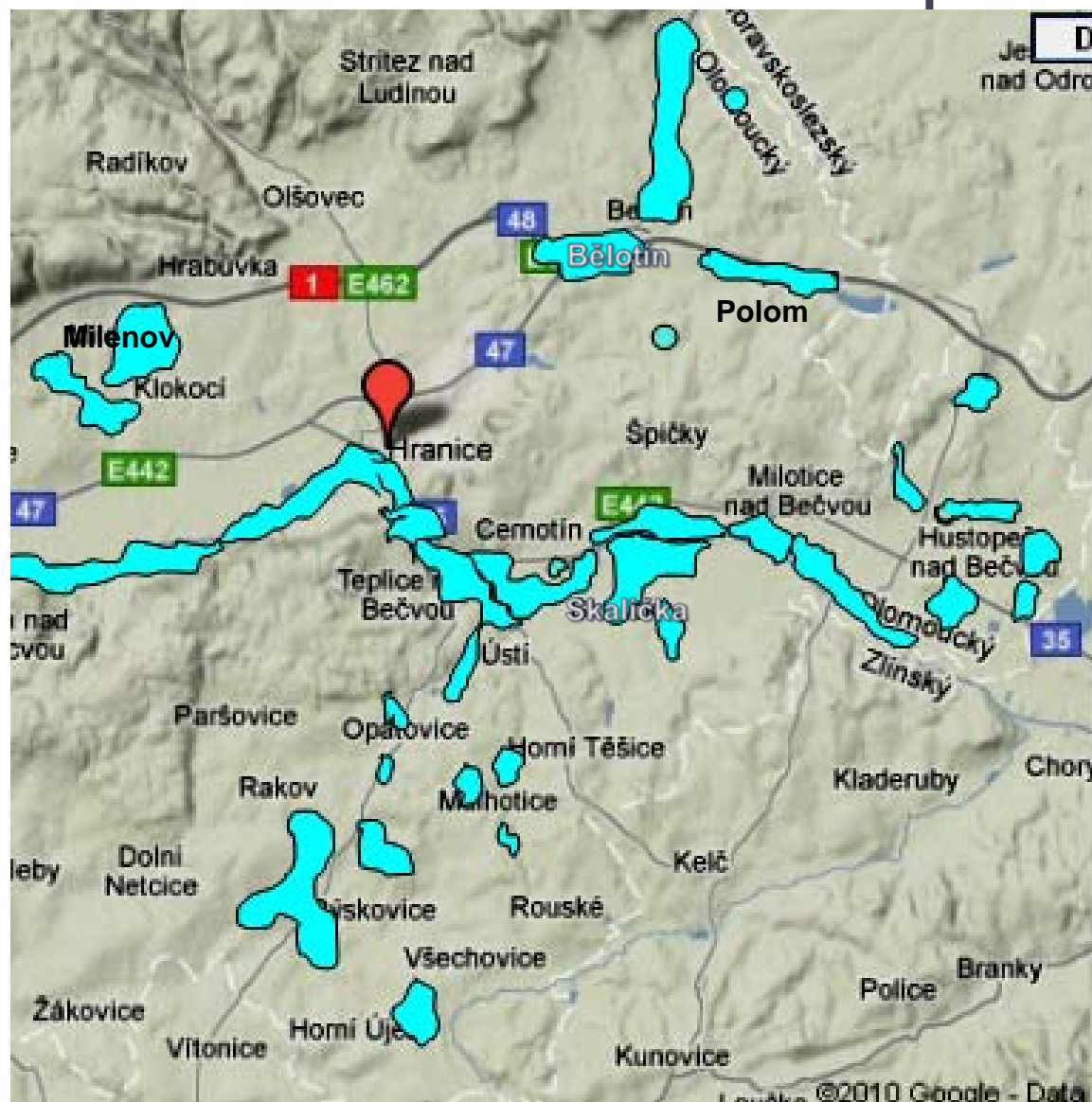
Povodně Hranice ORP

17.-18. května 2010

Hranice, okres Přerov, kraj Olomoucký,
obec s rozšířenou působností

Se stavem k 28.05.2010

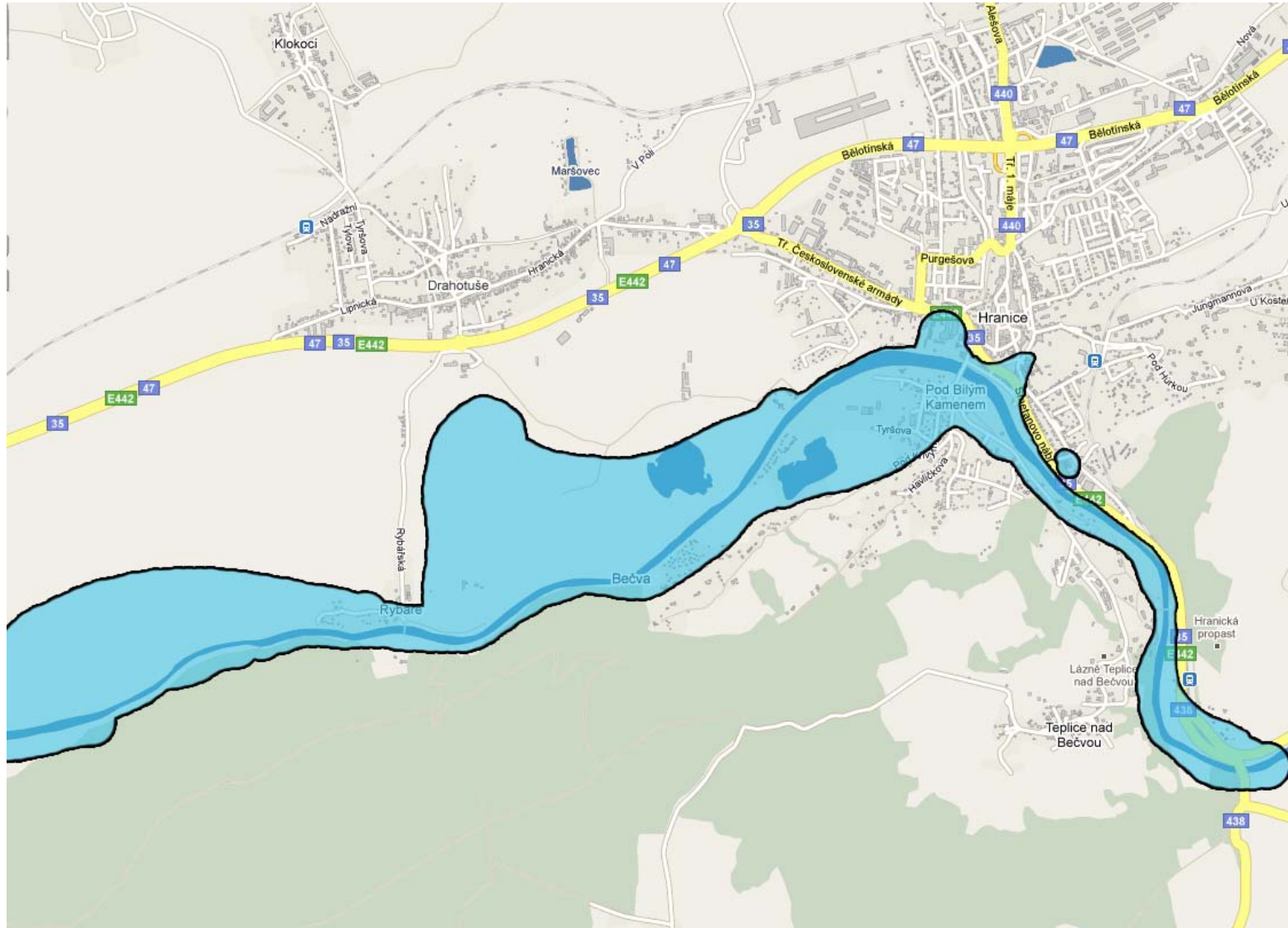
Obce ORP Hranice zasažené povodní



Počet zatopených objektů

Obec	Zatopené objekty celkem	Z toho zatopené nemovitosti	Rekreační objekty
Hranice (včetně místních částí)	96	85	Cca 100
Bělotín (včetně místních částí)	10	4	0
Černotín	5	3	0
Hustopeče nad Bečvou (včetně místních částí)	20	0	20
Milotice nad Bečvou	50	0	50
Ústí	16	11	0
Skalička	12	3	6
Opatovice	4	3	0
Malhotice	5	0	0
Polom	8	8	0
Špičky	3	0	1
Všechovice	20	0	0
Býškovice	0	0	0
Milenov	3	3	0
Celkem	252	120	177

Hranice a místní části zasažené povodní



Odhad poškození infrastruktury a objektů v majetku obce na území ORP Hranice

Obce (počet obyvatel)	neodkladné práce	rozsah poškozených komunikací	Poškození mostů na místních komunikacích		Další škody	Celkem
			počet	škody	+ velké škody na has. majetku	
Hranice (19 424)	2.100.000	250.000	1	1.600.000	0	3.950.000*
Bělotín (1 759)	200.000	0	3	500.000	500.000 suterén ZŠ	1.200.000
Černotín (1 752)	150.000	300.000	0	0	200.000 ČOV	650.000
Hustopeče nad Bečvou (1 817)	700.000	6.600.000	1	2.600.000	1.750.000 hasičská cisterna	11.650.000
Milotice nad Bečvou (245)	339.000	1.800.000	0	0	600.000 hráze rybníků 120.000 kanalizace	2.859.000
Ústí	1.000.000	800.000	0	0	0	1.800.000
Skalička	160.000	400.000	0	0	30.000 motor hasičského auta	590.000
Opatovice	120.000	300.000	0	0	100.000 ČOV 70.000 hasičská cisterna	590.000
Malhotice	50.000	0	0	0	50.000 ČOV 500.000 hráze rybníka	600.000
Polom (287)	120.000	100.000	0	0	0	220.000
Všechnovice	50.000	0	0	0	550.000 vytěžení nánosů z náhonu	600.000
Špičky	150.000	1.200.000	0	0	0	1.350.000
Býskovice	96.000	0	0	0	1.800.000 opravy protipov. nádrží	1.896.000
Milenov	65.000	500.000	1	300.000	350.000 odstranění naplavenin v příkopech a nádrží	1.215.000
CELKEM ORP HRANICE	5.300.000	12.250.000	6	5.000.000	6.620.000	30.035.000****

****zatím bez postřiku na komáry cca 1 – 2 miliony

Zasažené toky ve správním obvodu ORP Hranice:

- **Povodí Moravy:** vybřežily přítoky řeky Bečvy z důvodu vysokého stavu na řece Bečvě:
 - Ludina
 - Velička
 - Hluzovský potok
 - Opatovický potok
 - Mílotický potok
 - Špičský potok
 - Jasénka
 - Loučský potok
- Významný vodní tok – řeka Bečva překročila III. stupně povodňové aktivity a dosáhla hladiny 6,45 m.

Zasažené toky ve správním obvodu ORP Hranice:

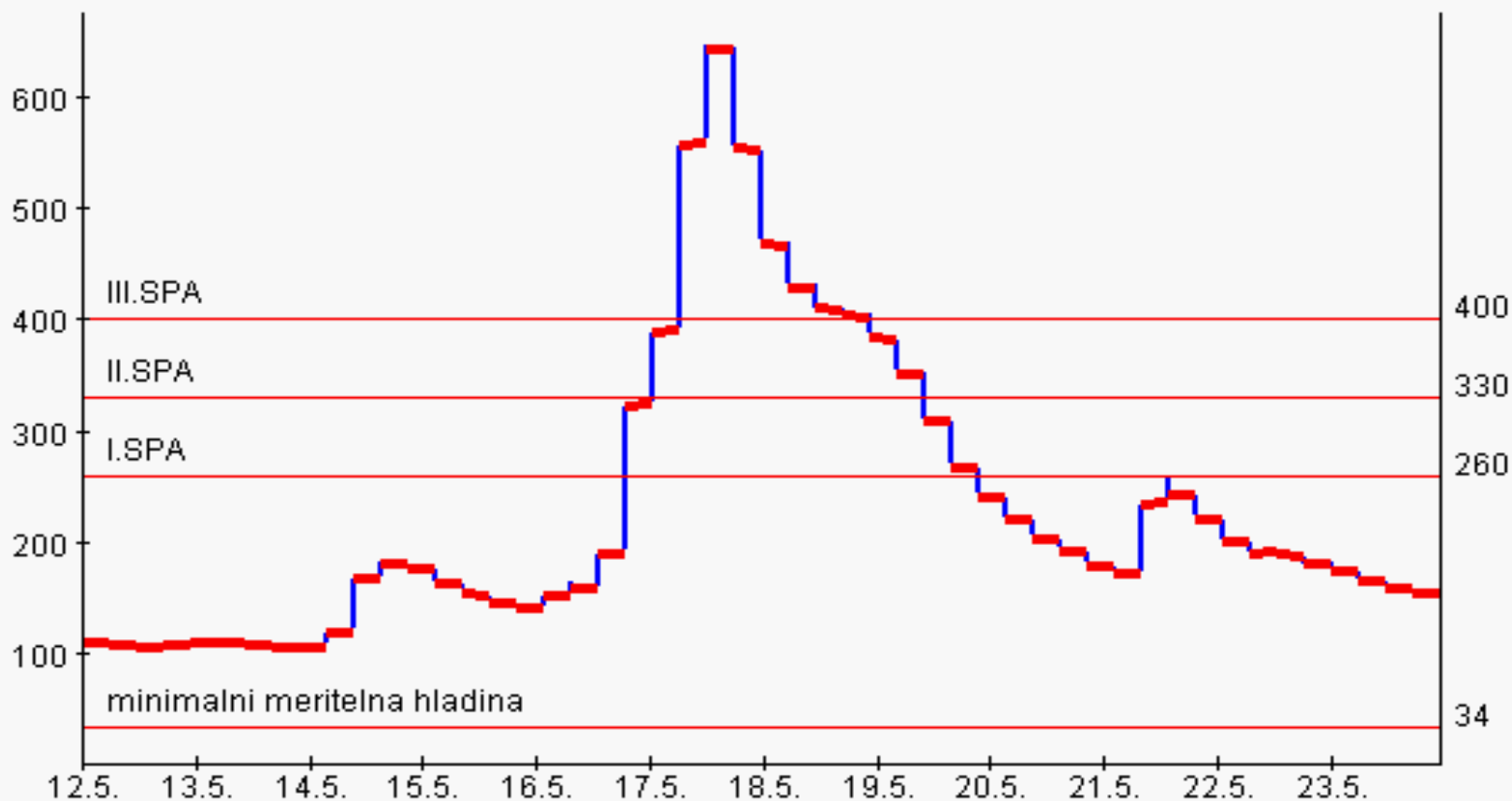
- **Povodí Odry:** vybřežily přítoky řeky Odry:
 - Luha
 - Bělolínský potok
 - Kunčický potok
 - Potok Lučinka

Hladina Bečvy během povodně 2010

Graf 1

Teplice nad Bečvou: Hladina [cm]

Max: 645
Min: 104
Průměr: 229



2010-5-11 23:38:33

2010-5-23 22:49:36

Průtok Bečvy během povodně 2010

